



## LA STRATEGIE D'URBANISME DURABLE DE L'AGENCE DE L'EAU RHIN-MEUSE

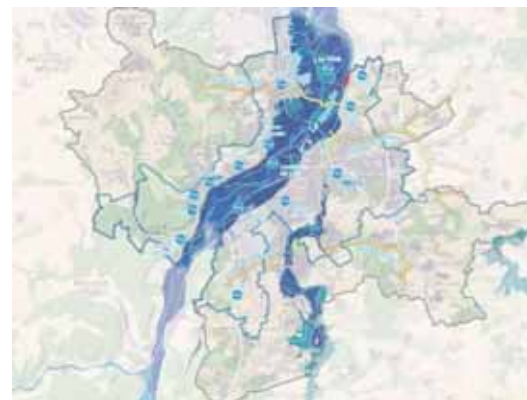
*Nicolas VENANDET* – Référent Eau et Nature en Ville et Village

*Lucette RAMOLU* – Référente Urbanisme Durable

# Une stratégie d'urbanisme durable en 2 volets



1 - Une stratégie en matière d'urbanisme opérationnel au travers de la politique « Eau et Nature en ville et village »



2 - Une stratégie en matière d'urbanisme de planification en lien avec les SDAGE, avec une intervention / un suivi des procédures de révision ou d'élaboration des documents d'urbanisme locaux (via les CTEC et/ou les DDT)

Projet ponctuel (désimperméabilisation, végétalisation, renaturation)



*Démarche globale de réflexion et d'actions*

*(étude de déracordement, schéma directeur de gestion des eaux pluviales, zonage pluvial, étude TVB, ZH...)* sur le patrimoine public et privé

Systematisation des « bonnes pratiques »



## Positionnement de l'Agence de l'eau sur les documents d'urbanisme

### . Par contribution auprès des DDT

- Aux porter à connaissance à destination des collectivités
- A l'avis sur les documents d'urbanisme au cours de la procédure (PLUi / SCoT, et en fonction des enjeux territoriaux)

### . Suite aux sollicitations directes des collectivités

### . Via les Contrats de Territoire Eau et Climat (CTEC)

### . Via les Schémas d'aménagement et de gestion de l'eau (SAGE)

# Mise à disposition d'outils pour aider à l'intégration des enjeux de l'eau aux documents d'urbanisme

- Guide d'intégration des enjeux de l'eau aux documents d'urbanisme (DCE)
- Premier outil mis à disposition
- S'adresse davantage **aux techniciens**
- **D'autres outils d'accompagnement** en préparation



## Objectifs de ce guide

- Présenter les **enjeux de l'eau du bassin Rhin-Meuse**
- Accompagner les collectivités et les acteurs de l'urbanisme dans la **traduction stratégique et opérationnelle** de ces enjeux dans les documents d'urbanisme au delà des attentes de compatibilité des SDAGE
- Présenter **l'accompagnement possible des territoires techniquement et financièrement** dans l'élaboration des documents d'urbanisme

# SOMMAIRE

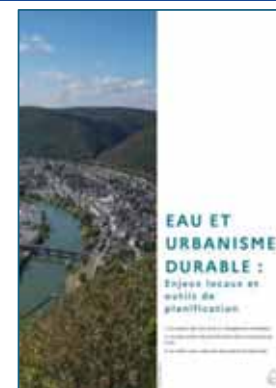
Pourquoi un guide ? .....	1
<b>Eau et urbanisme durable : Enjeux locaux et outils de planification ...</b>	<b>3</b>
1. Les enjeux de l'eau face au changement climatique .....	4
2. Les documents de planification dans le domaine de l'eau .....	7
3. Le volet « eau » dans les documents d'urbanisme .....	22
<b>Approche thématique .....</b>	<b>33</b>
1. Préserver et reconquérir la Trame Verte et Bleue .....	35
2. Préserver et reconquérir les zones humides .....	81
3. Préserver et restaurer les dynamiques naturelles des cours d'eau et leurs zones d'expansion de crue .....	109
4. Protéger et restaurer la ressource en eau potable .....	139
5. Prendre en compte les enjeux quantitatifs de la ressource .....	171
6. Maîtriser le ruissellement pluvial et ralentir les écoulements .....	190
<b>Annexes .....</b>	<b>228</b>
1. Les données ou documents relatifs à l'eau à consulter .....	229
2. Les questions à se poser pour aborder les thématiques des SDAGE .....	231
3. L'accompagnement technique et financier de l'Agence de l'eau .....	236
4. La cartographie des SAGE, EPTB et EPAGE sur le bassin Rhin-Meuse .....	242
5. Les orientations des SDAGE intéressant l'urbanisme et l'aménagement .....	243
6. Le lexique des sigles .....	253



Partie introductive de présentation des enjeux locaux et des outils de planification dans le domaine de l'eau et de l'urbanisme

Décomposée en 6 thématiques autoportantes  
Reprise des enjeux portés par les SDAGE

Synthèse des éléments ou informations « sources » pour aborder notamment les différentes thématiques



# SOMMAIRE

Pourquoi un guide ? .....	1
<b>Eau et urbanisme durable : Enjeux locaux et outils de planification ... 3</b>	
1. Les enjeux de l'eau face au changement climatique .....	4
2. Les documents de planification dans le domaine de l'eau .....	7
3. Le volet « eau » dans les documents d'urbanisme .....	22
<b>Approche thématique .....</b>	<b>33</b>
1. Préserver et reconquérir la Trame Verte et Bleue .....	35
2. Préserver et reconquérir les zones humides .....	81
3. Préserver et restaurer les dynamiques naturelles des cours d'eau et leurs zones d'expansion de crue .....	109
4. Protéger et restaurer la ressource en eau potable .....	139
5. Prendre en compte les enjeux quantitatifs de la ressource .....	171
6. Maîtriser le ruissellement pluvial et ralentir les écoulements .....	190
<b>Annexes .....</b>	<b>228</b>
1. Les données ou documents relatifs à l'eau à consulter .....	229
2. Les questions à se poser pour aborder les thématiques des SDAGE .....	231
3. L'accompagnement technique et financier de l'Agence de l'eau .....	236
4. La cartographie des SAGE, EPTB et EPAGE sur le bassin Rhin-Meuse .....	242
5. Les orientations des SDAGE intéressant l'urbanisme et l'aménagement .....	243
6. Le lexique des sigles .....	253



### 1 Préserver et reconquérir la Trame verte et bleue

Le Plan local d'urbanisme est l'outil d'aménagement au service de la collectivité.

Il doit intégrer les enjeux de l'eau et les enjeux de la Trame verte et bleue (TVB) en cohérence avec les orientations de la politique de l'eau et les orientations de la politique de l'aménagement et de l'urbanisme.

Il doit également intégrer les enjeux de la TVB en cohérence avec les orientations de la politique de l'eau et les orientations de la politique de l'aménagement et de l'urbanisme.

### 2 Enrayer la dégradation et la disparition des zones humides et assurer leur reconquête

Les zones humides sont des écosystèmes riches et diversifiés, jouant un rôle essentiel dans la régulation du cycle de l'eau, la purification de l'eau et la biodiversité.

Elles sont menacées par l'urbanisation, l'agriculture intensive et les activités industrielles.

Il est essentiel de protéger et restaurer ces zones humides pour assurer la résilience des écosystèmes et la qualité de l'eau.

### 3 Préserver et restaurer la dynamique naturelle des cours d'eau et leurs zones d'expansion de crue

Les cours d'eau et leurs zones d'expansion de crue sont des écosystèmes dynamiques et résilients, jouant un rôle essentiel dans la régulation du cycle de l'eau et la biodiversité.

Elles sont menacées par l'urbanisation, l'agriculture intensive et les activités industrielles.

Il est essentiel de protéger et restaurer ces zones pour assurer la résilience des écosystèmes et la qualité de l'eau.

### 4 Protéger et restaurer la ressource en eau potable

La ressource en eau potable est une ressource précieuse et vulnérable, qui nécessite une protection et une restauration rigoureuses.

Il est essentiel de protéger les zones de captage et les zones de recharge des nappes phréatiques pour assurer la qualité et la quantité de l'eau potable.

Il est également essentiel de restaurer les écosystèmes aquatiques et les zones humides pour améliorer la qualité de l'eau.

### 5 Prendre en compte les enjeux quantitatifs

Les enjeux quantitatifs de l'eau sont liés à la disponibilité de l'eau et à la répartition de l'eau dans le temps et dans l'espace.

Il est essentiel de prendre en compte ces enjeux dans la planification et l'aménagement pour assurer la résilience des écosystèmes et la qualité de l'eau.

### 6 Maîtriser le ruissellement pluvial et ralentir les écoulements

#### A. Les phénomènes de ruissellement pluvial et de coulées de boue

Le ruissellement pluvial est un phénomène naturel qui se produit lorsque l'eau tombe sur une surface imperméable et s'écoule vers le bas.

Il peut entraîner des dommages matériels et humains, ainsi que la pollution de l'eau et des sols.

Il est essentiel de maîtriser le ruissellement pluvial et de ralentir les écoulements pour protéger les biens et les personnes, et pour améliorer la qualité de l'eau et des sols.



# Evolution à venir, valorisation et diffusion

## Une actualisation à venir (cf nouveau SDAGE)

## Une valorisation et une diffusion sur le bassin

- Dans l'intervalle, des échanges sont engagés avec différents services et partenaires de l'Agence de l'eau en vue de son déploiement à l'échelle du bassin : DDT pour l'organisation de journées techniques, agences d'urbanisme, dans le cadre d'événements dédiés (convention de partenariat avec le réseau 7'Est des agences d'urbanisme en cours de rédaction)
- Des webinaires thématiques à l'automne
- Ce guide constituera un support de référence pour les formations en matière d'urbanisme à destination des chargé(e)s d'intervention de l'Agence de l'eau



Merci de votre  
attention

